



C.I.Q STE MARTHE

Comité d'intérêt de quartier de Sainte Marthe

Réunion mensuelle

vendredi 5 avril 2013

Quelles actions menées ?

Quelles actions menées ?

- Présentation du conseil d'administration du C.I.Q
- Point de situation des dossiers en cours
- Présentation de la Z.A.C Besson-Giraudy
- Débat sur les attentes des St Marthois



Le conseil d'administration

FUCHS Robert

Président du comité d'intérêt de quartier

MUJAGIC Christophe

Vice-président

MARONGIU Sébastien

Vice-président

VANSTEENE Gérard

Trésorier

FENTATI Habiba

Secrétaire

ALEXANDRE Paul

BARBUTI Albert

BERGE Jean Pierre

BROCHARD Pascal

CASSARIN Christiane

ETIENNE Claude

FUCHS Sandrine

GEYDON Maurice

KOSDANIAN Albert

LEGGIARDRINI Anne-Marie

LEGGIARDRINI René

MARONGIU Mario

MIDONIO Gérard

MIDONIO Vivianne

MOUREN Maurice

MUJAGIC Colette

MUNT Pierre

OBIER Thierry

PUECH Ghislaine

SAPPE Maurice

BERTRAND Samia (suppléante)



Point de situation des dossiers en cours

- Inverser le sens unique sur le Bvd Jourdan
- Place Albert Durand
- L2 – Nord
- ZAC des hauts de Sainte Marthe
- ZAC Besson - Giraudy
- Bassin des Ormes
- Sécurité

Boulevard Jourdan – Inverser le sens unique !



Boulevard Jourdan – Inverser le sens unique !

Demande formulée par des riverains
(centre médical)

Mairie 13/14

A informé le C.I.Q

Demande une étude à MPM

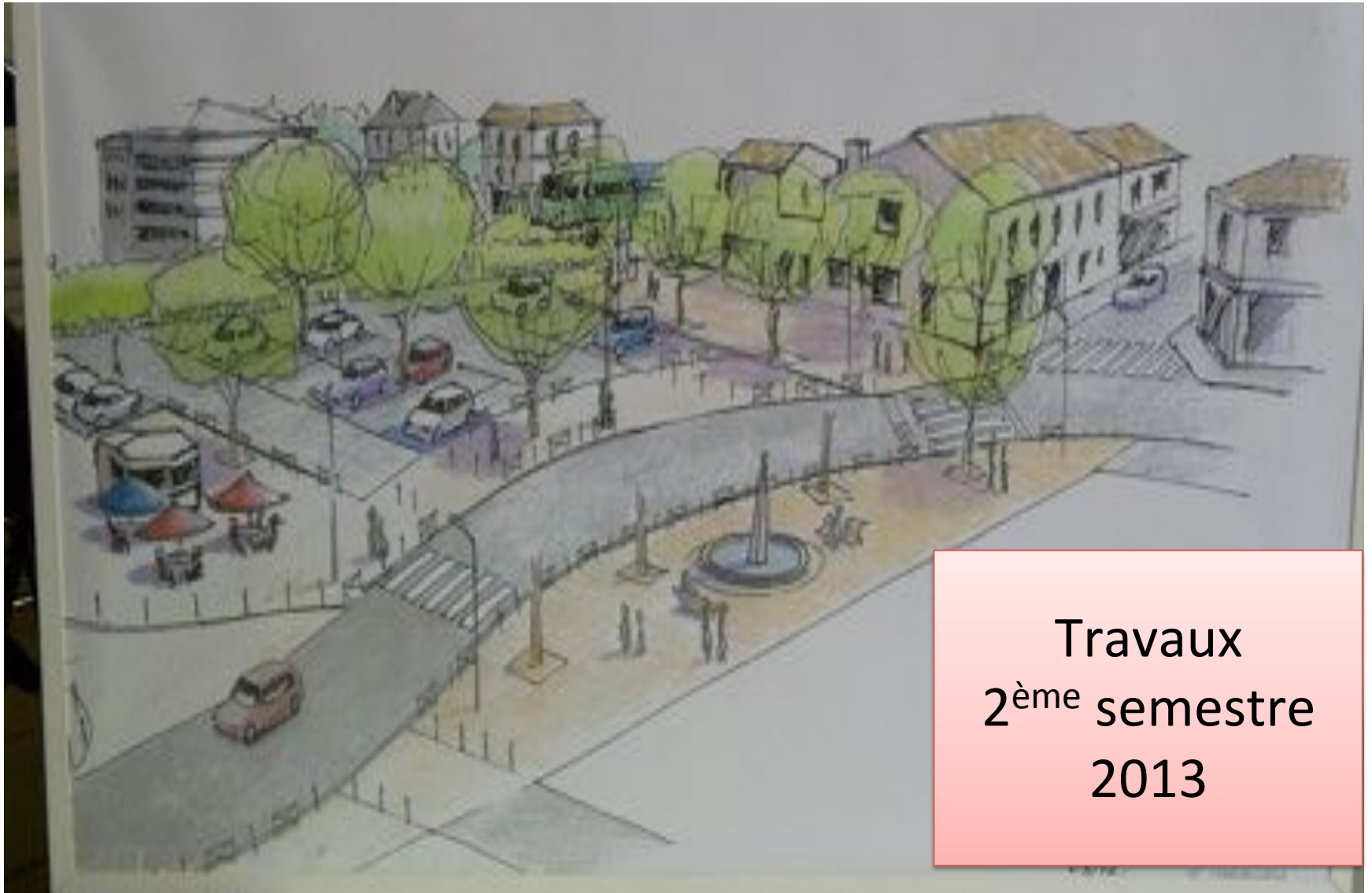
CIQ Ste Marthe

Enquête de voisinage
(riverains et personnes concernées)

Donnera un avis

Demandera le traitement
des difficultés de
circulation à l'intersection
Rue Cade - Chemin de Ste
Marthe

Place Albert Durand



Travaux
2^{ème} semestre
2013

Place Albert Durand

Mairie 13/14 – MPM

Préserver le cœur du noyau
villageois

Favoriser les piétons au
détriment des voitures

CIQ de Ste Marthe

Mène une enquête et
proposera des hypothèses
d'aménagement

Qu'en est-il ?

Accessibilité des piétons ?

Tunnel ?

Passerelle ?

Stationnement anarchique ?

Stationnement en périphérie ?

Sécurité ?

Place Albert Durand



Circulation alternée ?

Sens unique ?

Plus de parking ?

Trottoirs élargis ?

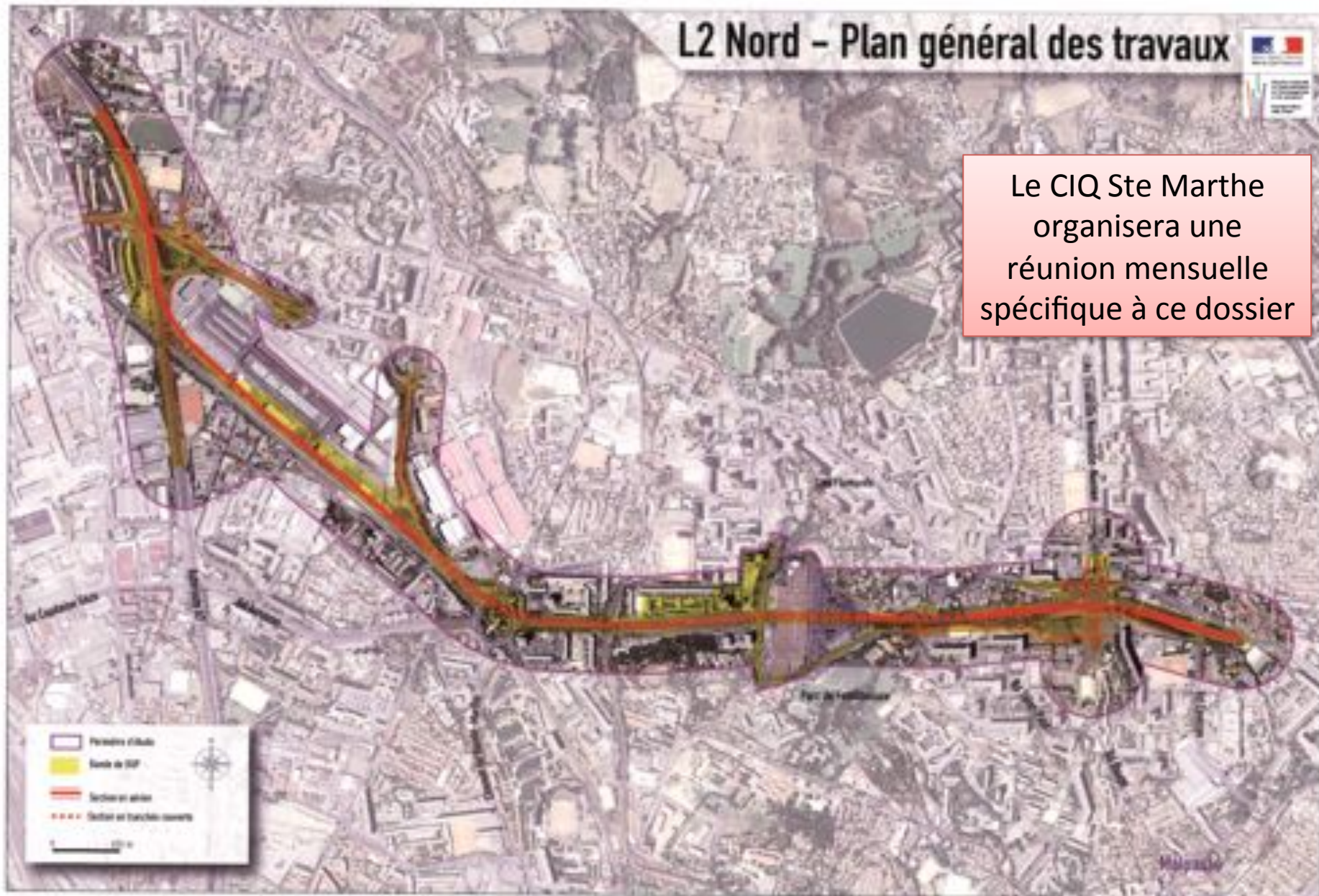
Une autre passerelle ?

Tunnel ?

L2 Nord - Plan général des travaux



Le CIQ Ste Marthe
organisera une
réunion mensuelle
spécifique à ce dossier



L2 – Nord

Création d'un collectif L2-Nord « bis »

- Couverture totale de la voie autoroutière entre les échangeur A7 et Frais Vallon.
- Couverture de la voie autoroutière Jean Queillau, du rond point de Ste Marthe à l'échangeur de l'A7.
- Usine de ventilation avec filtration et insonorisation.
- Aménagement de la dalle de couverture du Bvd Alliende, en lieu de vie et espaces verts, qui intègrent la desserte du quartier à proximité.
- Aménagement du Bvd Arnavon en boulevard urbain, avec accès du quartier à proximité.
- Aménagement sur le Bvd Arnavon et Alliende d'un transport en commun en site propre.

ZAC des hauts de Ste Marthe

Mairie 13/14 – Marseille Aménagement

Bilan des ateliers participatifs : Urbanisme / Cœur de quartier Mirabilis

Les attentes exprimées :

- Préserver la végétation existante dans le parc Mirabilis.
- Étudier la possibilité de créer des aménagements de loisirs dans le parc Mirabilis.
- Penser à la gestion future des infrastructures et des aménagements.

Les points à retenir :

- Des études complémentaires permettront de préciser l'aménagement du parc Mirabilis.
- La programmation du cœur de quartier Mirabilis s'échelonnera sur 4 à 5 ans.
- L'aménagement du cœur de quartier Mirabilis privilégie les cheminements piétonniers vers le parc et vers le cours.

ZAC des hauts de Ste Marthe

Mairie 13/14 – Marseille Aménagement

Bilan des ateliers participatifs : Patrimoine & Ecologie / Domaine Montgolfier

Les attentes exprimées :

- Remettre en eaux le parc du Domaine Montgolfier.
- Proposer un projet pour la bastide Montgolfier.
- Avoir une plus grande accessibilité à la ferme pédagogique.
- Définir précisément les modalités de gestion des aménagements proposés.

Les points à retenir :

- Le projet d'aménagement prévoit la réalimentation en eau brute du Domaine.
- La solution du bassin de rétention en cascade permet de préserver la ripisylve et de limiter l'impact sur le domaine.
- La définition d'un programme permettant de déterminer un projet pour le Domaine et pour la bastide.
- Un autre atelier participatif sera organisé lors de la phase 3 de l'étude en cours sur le Domaine.

ZAC des hauts de Ste Marthe

Mairie 13/14 – Marseille Aménagement

Bilan des ateliers participatifs : Les Déplacements

Les attentes exprimées :

- Disposer d'une étude de trafic mise à jour.
- Résoudre les dysfonctionnements existants (problèmes circulatoires, stationnement...).
- Garantir l'arrivée des transports en commun.
- Prendre en compte les modes de déplacements doux.
- Attendre la réalisation des voiries pour réaliser les logements.

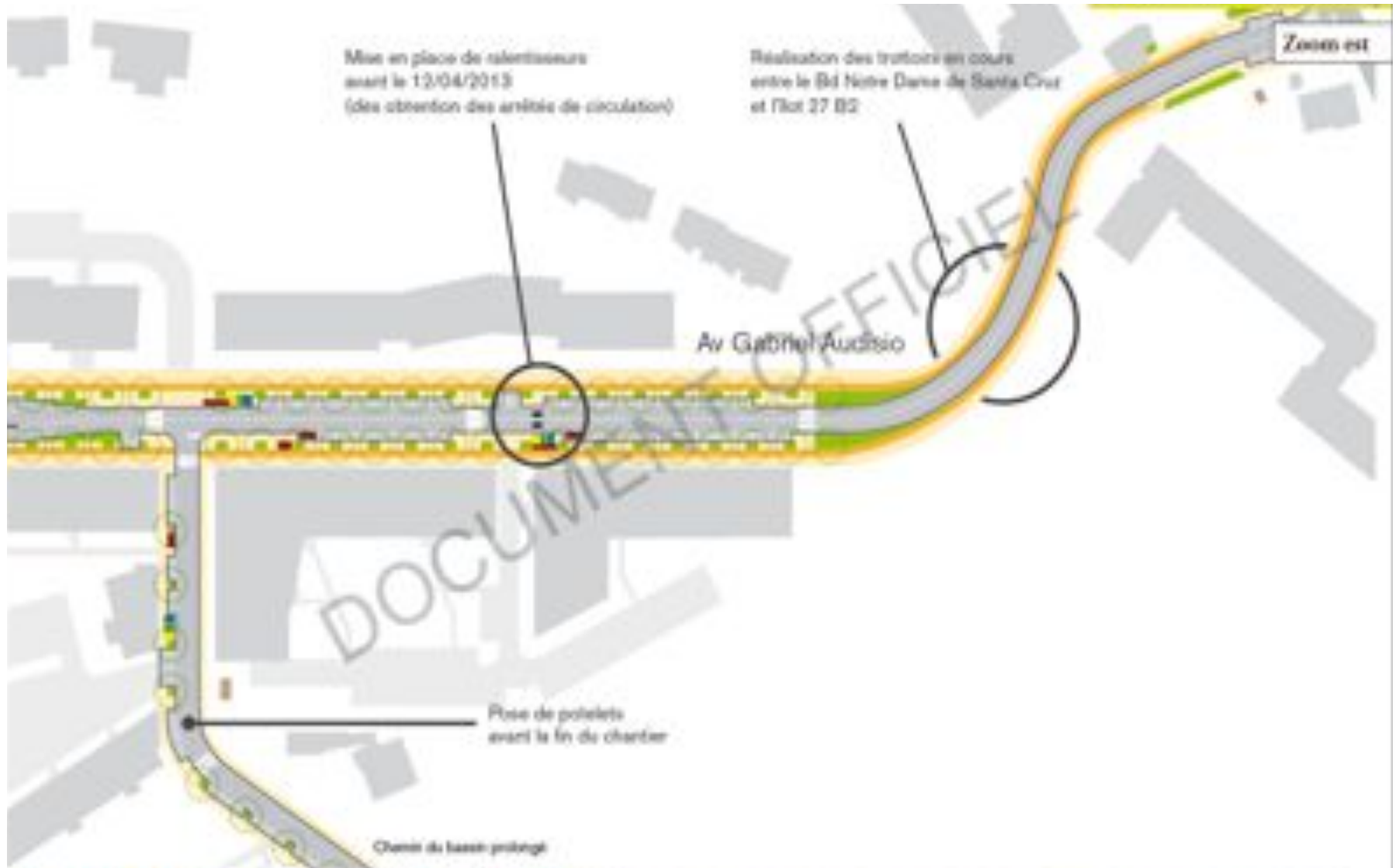
Les points à retenir :

- Une étude de requalification sur la RD4 a été lancée par le Conseil Général et les premières orientations seront rendues en début d'année (aménagements proposés, planning...).
- Une Etude de trafic et de fonctionnement sera lancée.
- Les maîtres d'oeuvre compétents en matière de déplacements seront associés aux ateliers.
- Desserte en transports en commun assurée dès que le « verrou » de la traverse Camp Long sera levé.
- Pour assurer la coordination entre la réalisation des voies et la livraison des logements, la liaison Dolet Besson et l'avenue du Parc sont les priorités opérationnelles de Marseille Aménagement.
- Les études pour réaliser la voie de liaison U4d entre le Merlan et le Chemin des Bessons seront engagées dès 2013.

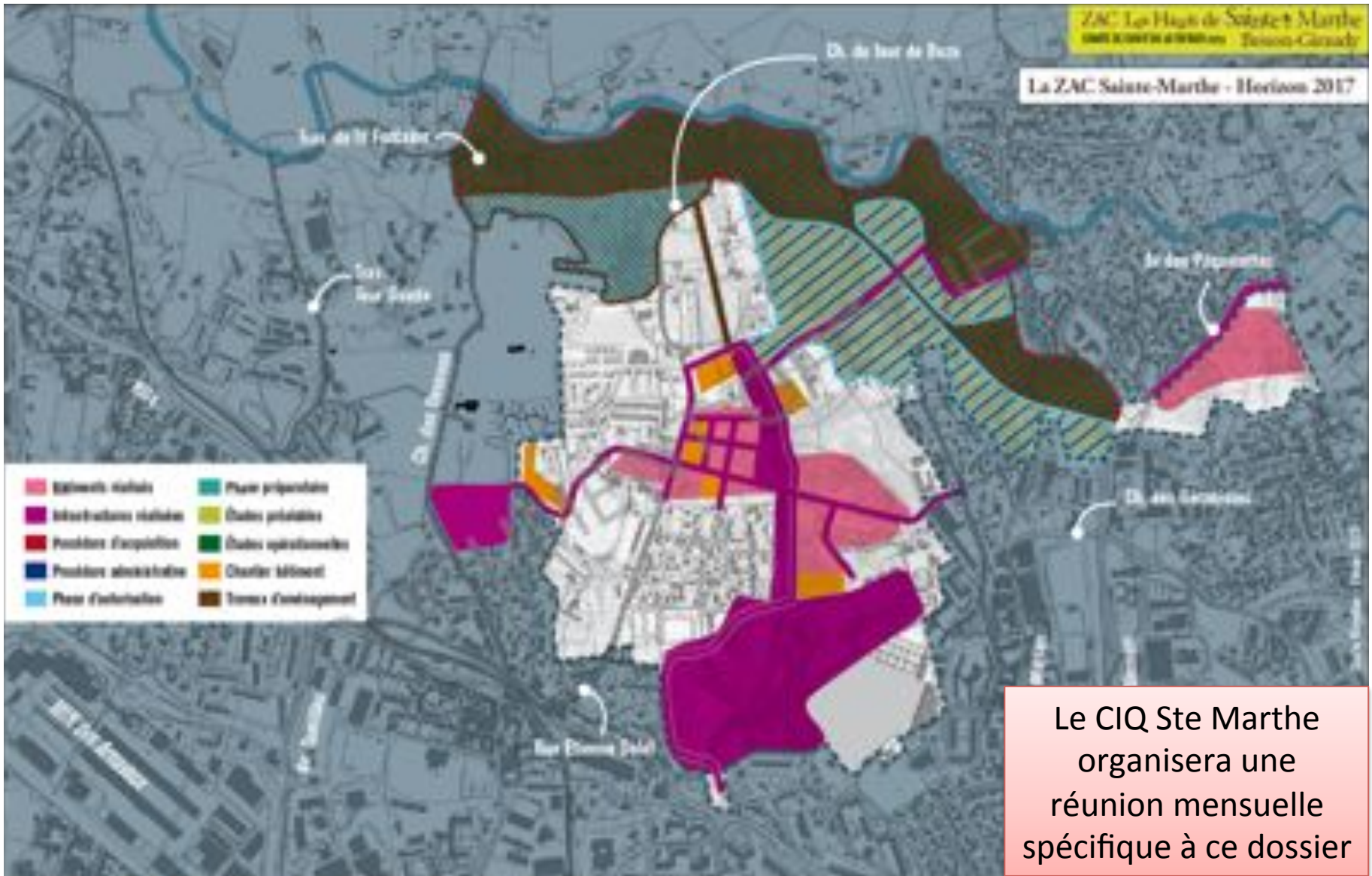
ZAC des hauts de Ste Marthe



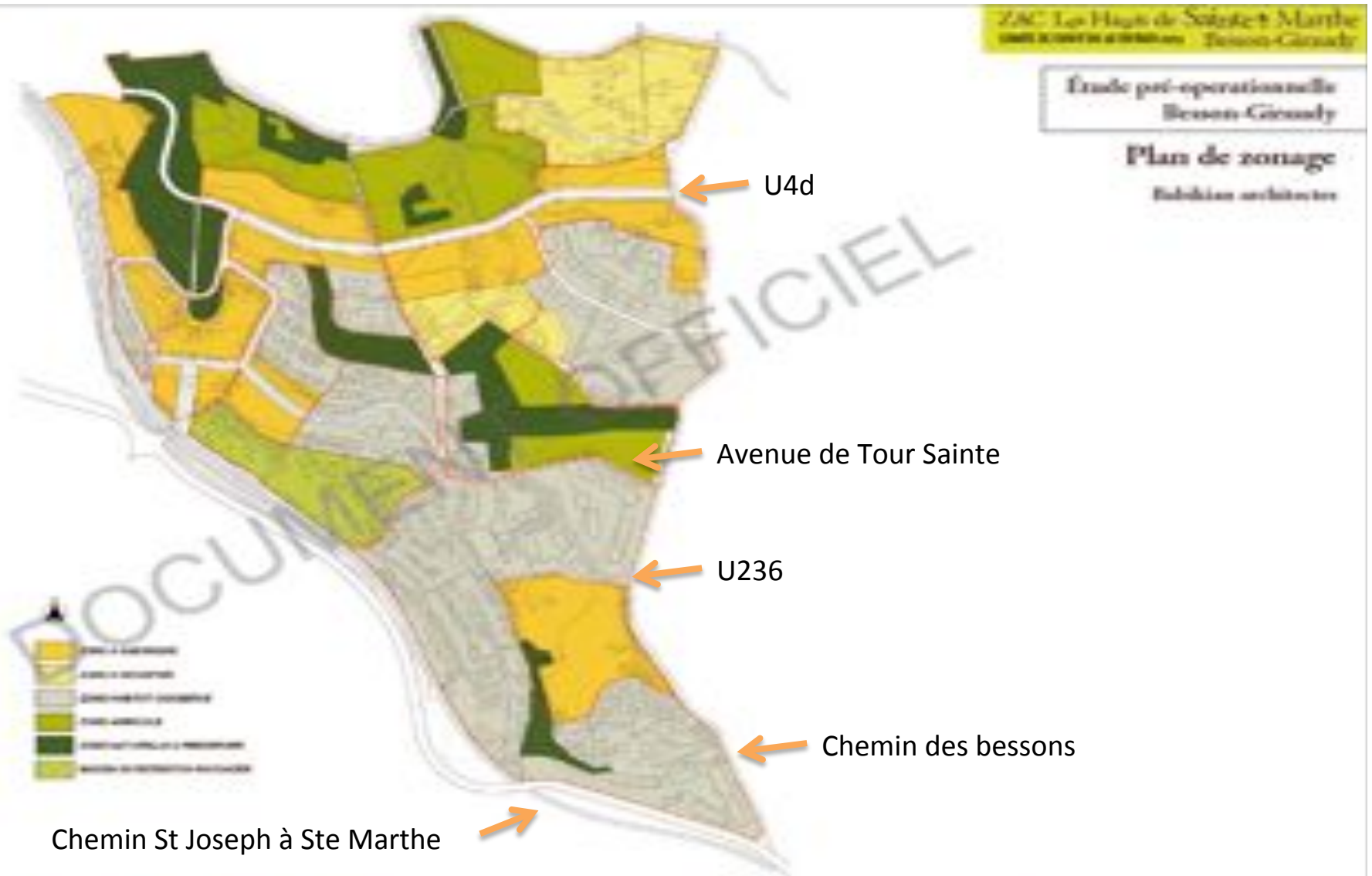
ZAC des hauts de Ste Marthe



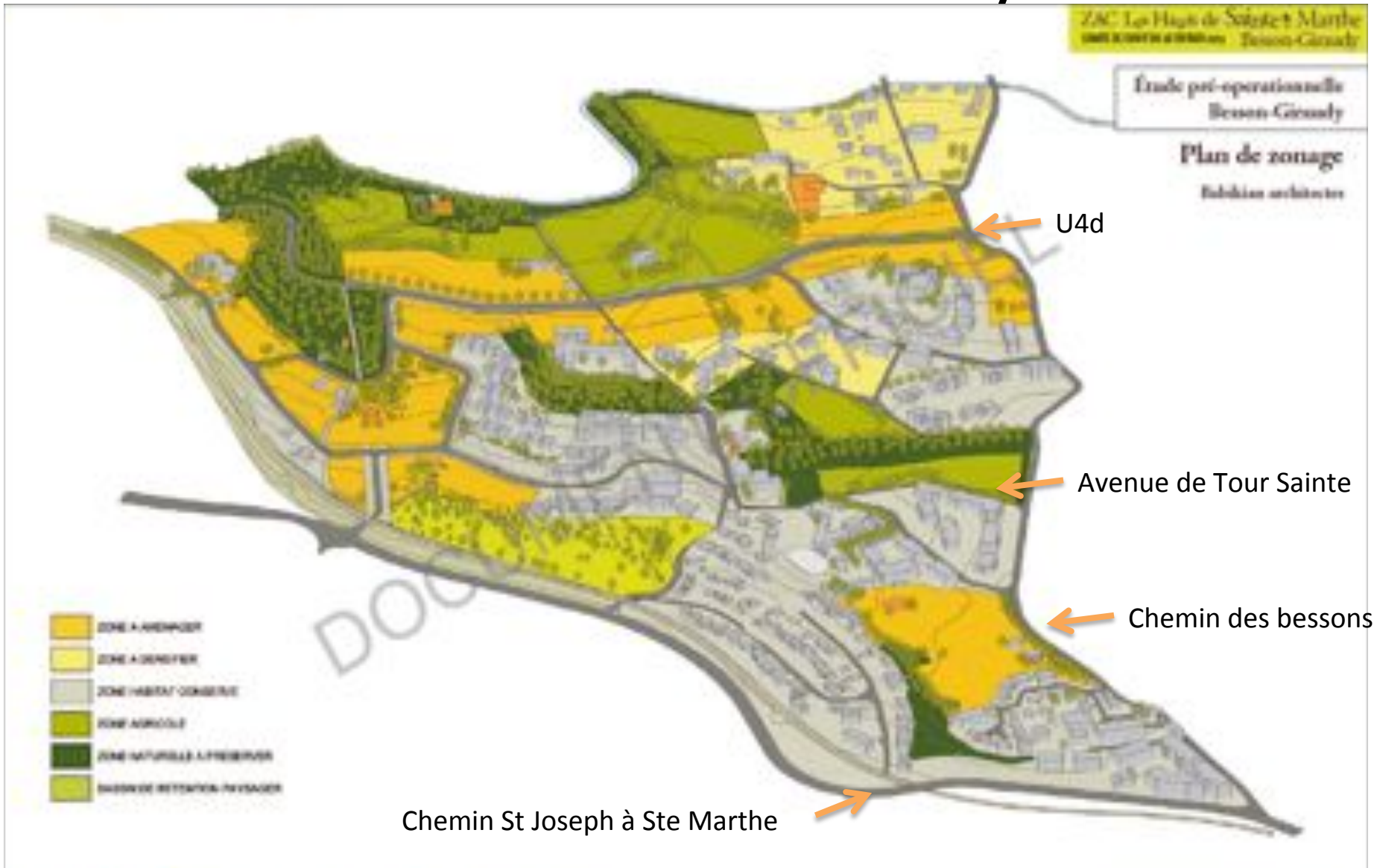
ZAC des hauts de Ste Marthe



ZAC Besson - Giraudy



ZAC Besson - Giraudy



Bassin de rétention des Ormes

Objectif d'un vrai bassin

Le bassin de rétention récupère les eaux pluviales et de ruissellement dans une zone de stockage temporaire

à Ste Marthe - Marseille

Pente inversée donc plus de vidange possible

Eaux usées + Eaux pluviales

Moustiques Tigres

Les Responsables

SNCF (RFF)

(travaux sur le bassin)

Mairie centrale

(permis de construire)

Promoteur immobilier

(séparation des réseaux des eaux)

Mairie 13-14

Bassin de rétention des Ormes



Sécurité

Compte rendu de la réunion du 20 mars 20 13

Quelles actions menées ?

Réflexion sur les moyens d'obtenir satisfaction
des différents dossiers suivis par le CIQ